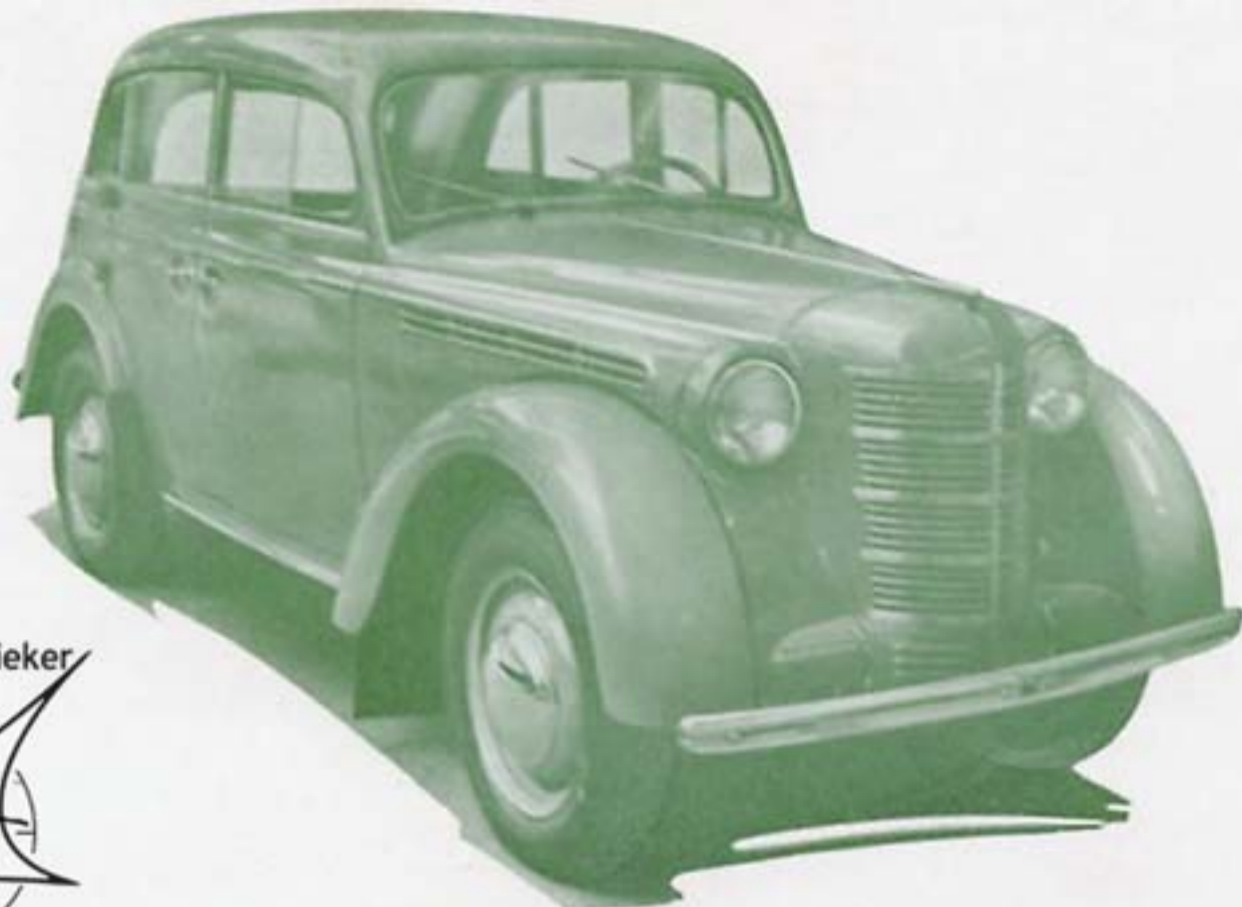


Russische Klassieker  
Club Nederland



# MOSKWITSCH

## TEKNISKE DATA:

### Motor: 4-cyl., sideventilet.

Boring 67,5 mm, Slaglængde 75 mm.

Cylindervolumen 1,1 l.

Bremse-HK 26 HK v/4000 Omd./M.

Kompressionsforhold 6,27:1.

Antal Hovedlejer 3.

Ophængning 3-punkts.

Smøresystem komb. Tryk- og Stænk-smøring.

### Kølesystem: Vand med Pumpe og Thermostat.

### Gearkasse:

3-gears, synkroniseret. Gearskifte paa Ratsøjlen.

Udvekslingsforhold: 1ste 3,53:1

2det 2,74:1

3die 1,00:1

bak 4,60:1

### Vognfjedre: Foran: Uafhængig Knæleds-af-fjedring med hydrauliske Støddæmpere.

Bag: Halvleptiske Fjedre paa langs med hydrauliske Støddæmpere.

### Kraftoverføring:

Enkeltpladet Tørkobling.

### Bremser:

Fodbremse 4-hjuls hydrauliske.

Haandbremse mekanisk virkende paa Baghjulene. Bremsehaandtag under Instrumentbordet.

### Almindelige Data:

Karosseri: 4-pers., 4-dørs 1/1-staals Type.

Længde ..... 3850 mm

Bredde ..... 1400 mm

Højde ..... 1560 mm

Hjulafstand ..... 2340 mm

Sporvidde, for ..... 1105 mm

Sporvidde, bag ..... 1168 mm

Venderadius ..... 6,3 m.

Vognvægt, køreklar ..... 920 kg

Dækstørrelse 5,00 x 16"

Maximal Hastighed ..... 90 km/T.

Benzintanks Rumindhold ..... 31 l.

Batteri 6 V./60 Amp.

## GENERALAGENTUR:

# BALTIC MOTORS A/S

KØBENHAVNSVEJ 16 · HILLERØD

Ret til Ændringer af ovenstaaende Specifikationer forbeholdes