

TECHNISCHE GEGEVENS

OP DE ROLLENTSTBANK

Het door de fabriek opgegeven vermogen van 62 DIN pk bij 5600 omwentelingen per minuut, bleek op de rolleentstbank naar te komen op maximaal 49 pk bij 6500 omwentelingen per minuut.

De correcties op de snelheidsmeter zijn:

30 is 29	70 is 68	110 is 106
40 is 39	80 is 77	120 is 115
50 is 49	90 is 87	130 is 125
60 is 58	100 is 96	140 is 134

Het benzineverbruik werd in enkele etappes gemeten. Een rustig gereden traject leverde een verbruik op van 1 : 17,0. Een zeer snel gereden traject 1 : 9,3. Het kruissnelheidsverbruik bedroeg 1 : 11,1.

Motor:

Watergekoelde 4-cilinder lijnmotor, voorin gemonteerd; boring 76 mm; slag 66 mm; cilinderinhoud 1197 cc; compr.verh. 8,8 op 1; max. verm. vlg. fabriekspgave 62 DIN pk bij 5600 toeren per min.; max. verm. gemeten aan de aangedreven wielen 49 pk bij 6500 toeren per min.; max. koppel vlg. fabriekspgave 8,9 mkg bij 3400 toeren per min.; elektr. inst. 12 volt; vermogen wisselstroomgenerator 500 watt; accu 55 ah; tweetraps carburateur; mechanische brandstofpomp; enkele bovenliggende nokkenas.

Transmissie:

Aandrijving op achterwielen; enkelvoudige droge plaatkoppeling met 4-versnellingsbak, waarvan alle overbrengingen gesynchroniseerd; overbrengingsverh. 1ste versn. 3,75 op 1; 2e versn. 2,30 op 1; 3e versn. 1,49 op 1; 4e versn. 1 op 1; achteruit 3,87 op 1; differentieelreductie 4,3 op 1.

Onderstel:

Zelfdragende carrosserie; onafhankelijke voorwielophanging met schroefveren; achter starre as met schroefveren; hydr. telescoop schokdempers rondom; stabilisators voor en achter; schijfremmen voor; trommelremmen achter; bandenmaat 6.15 x 13"; worm- en rol-stuurinrichting; 3,0 omwentelingen van het stuurwiel nodig om de voorwielen van uiterst links naar uiterst rechts te bewegen.

Maten, gewichten en inhoud:

Wielbasis 242 cm; spoorbreedte voor 134,5 cm; achter 130,4 cm; max. lengte 407 cm; max. breedte 162 cm; max. hoogte 142 cm; rijklaar gewicht 924 kg; draaicirkel 10,4 m; inhoud benzinetank 39 liter; motorcarter 3,75 liter; gesloten koelsysteem 8,5 liter.

Standaarduitrusting omvat:

Brandstofmeter; watertemperatuurmeter; laadstroomcontrolelamp; oliedrukcontrolelamp; brandstofreserwvavaarschuwinglamp; anti-verblindingspiegel; sigareaansteker; mechanische ruitespoeier; interval-schakelaar; kachel; verlikkerlamp handrem; binnenverlichting, automatisch bij openen portier; lichtschakelaar op dashboard; dimschakelaar aan stuurkolom; choke op dashboard; handrem op de vloer; looplamp.



Service:

Geen smeerpunten; servicebeurten vlg. instructieboekje om de 10.000 km; motorolie verversen om de 10.000 km; olieversen versnellingsbak en car-dan vlg. instructieboekje om de 30.000 km.

Prijzen onderdelen:

Achterspatbord f 81,60; koppelingsplaat f 41,30; drukgroep f 96,10; inlaatklep f 7,-; uitlaatklep f 9,85; ruitwischerblad f 9,80; koplampglas incl. reflector f 17,-; koplamp f 15,40; wioldop f 15,40; schokdemper voor/achter f 42,-/f 42,-; voorbumper f 67,50; achterbumper f 70,-; voorruit f 125,-.

Alle prijzen exclusief montage.

Afmetingen interieur:

Voorzitting: breedte (zitvlak) 59 cm; lengte (zitvlak) 50 cm; hoogte rugleuning 50 cm; afstand zitvlak-dak 86 cm; wagenbreedte schouderhoogte 129 cm; min. en max. afstand rugleuning-gaspedaal (over zitting

gemeten) 83 en 101 cm; hoogte zitvlak vanaf wagen-vloer 30 cm.

Achterzitting: breedte (zitvlak) 142 cm; lengte (zit-vlak) 50 cm; hoogte rugleuning 53 cm; afstand zit-vlak-dak 84 cm; wagenbreedte schouderhoogte 132 cm; min. en max. afstand rugleuning-voorzitting (over zitvlak gemeten) 65 en 84 cm; hoogte zitvlak vanaf wagenvloer 26 cm. Bagageruimte: lengte 96 cm; breedte 93 cm; hoogte 52 cm; reservewiel staat in bagagebergplaats.

Verzekeringspremies:

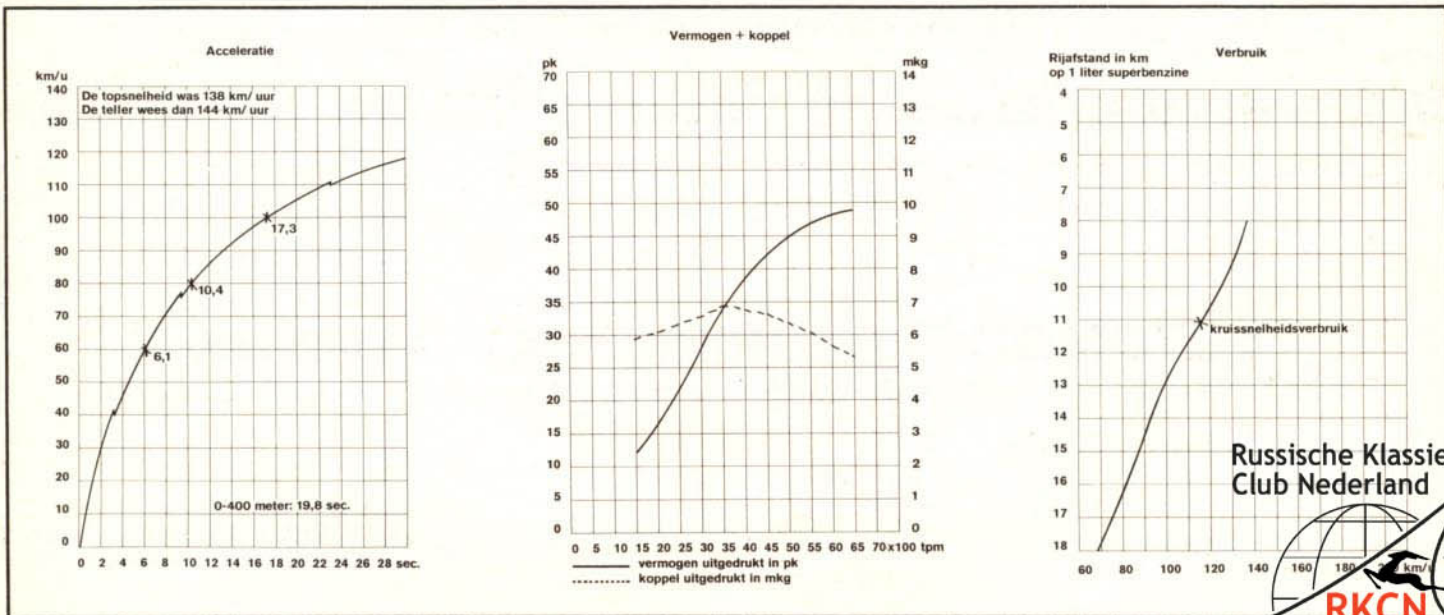
A.R. van f 500,- tot f 1.050,- per jaar; W.A. van f 165,- tot f 400,- per jaar (Europa).

Wegenbelasting: f 258,94 per jaar.

Prijs: f 7.800,- incl. BTW.

Importeur:

N.V. GREMI — GRONINGEN
Osloweg/Europaplein — Telefoon 050 - 126142.



Russische Klassieke Club Nederland

RKCN